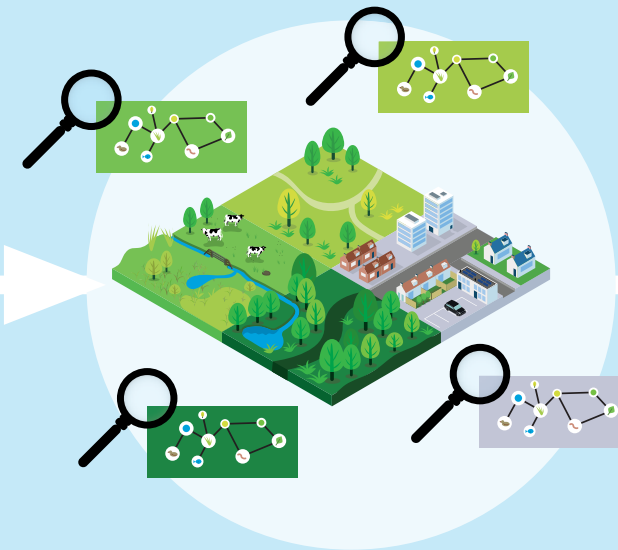


REALISEER BASISKWALITEIT NATUUR IN 5 STAPPEN



1. NATUURMONITORING EN BENCHMARKING

Stel de minimale streefwaarden van basiskwaliteit van natuur vast door gegevens van 'meetsoorten' in een gebied te vergelijken met een situatie uit het verleden of met situaties in vergelijkbare gebieden. Je kunt natuurmonitoring ook als nulmeting gebruiken.



2. OMGEVINGSVARIABLEN ANALYSEREN

Begrijp de relaties binnen het landschapsecologisch systeem; welke milieu-, landschappelijke en beheercondities beperken een betere natuurkwaliteit? Kortom, wat zijn de 'drukfactoren' die de nulmeting verklaren?



3. MAATREGELEN KIEZEN

Stel in een dialoog met alle stakeholders (onder begeleiding van een moderator) vast welke maatregelen gewenst en haalbaar zijn om de drukfactoren in het gebied op te heffen. Kies maatregelen op basis van hun verwachte effect op planten en dieren.



5. METEN EN VERBETEREN

Registreer de uitvoering van de herstelmaatregelen en monitor de gewenste soortgroepen, volgens een meetprotocol dat vooraf is opgesteld. Bij afwijkingen: doorloop opnieuw stap 1 tot en met 4, zodat maatregelen aangescherpt of uitgebreid kunnen worden.



4. HERSTELPLAN UITVOEREN

Creëer de basiskwaliteit voor natuur door de gekozen herstelmaatregelen voor milieu, inrichting en beheer uit te voeren.